

Fedele

COFFEE

COFFEE

COFFEE

COFFEE

COFFEE

COFFEE

Milano

fiera del mobile 2007



Un anno ricco di soddisfazioni ci ha portato un'altra volta a Milano per la più prestigiosa fiera del settore.

Dopo il riconoscimento del premio Top Ten a Promosedia 2006 la famiglia Fedele presenta con energia i nuovi progetti divisi in tre categorie: contract, design, soft.

Questo catalogo è dedicato in particolar modo ai nostri clienti e ospiti che ci hanno dimostrato entusiasmo durante questa importante fiera

A year full of achievements has led us once again to Milan for the most prestigious trade fair in the sector.

After the award of the Top Ten prize at Promosedia 2006 the Fedele family is keenly presenting its new projects which are divided into three categories: contract, design and soft.

This catalogue is dedicated especially to our customers and guests who have shown enthusiasm to us during this important trade fair.

Mary

E' un progetto attento alla finitura e al dettaglio.

Le linee curve descrivono questa collezione proponendo una presenza massiccia e molto curata nei particolari e dal notevole colpo d'occhio.

Materiali:

legno di faggio massiccio, tinta e tappezzeria a richiesta secondo le indicazioni del cliente.

Mary is a project highlighting finish and detail. Curved lines describe this collection marked by sturdy features and a care for detail, with an eye-catching effect.

Materials:

solid beech wood, colours and upholstery according to customer's requirements.

Design by DIANA ZABARELLA

D	L	P	H	HS
Mary_PBig	70	57	76	42
Mary_P	50	40	81	46
Mary_S	49	42	81	46
Mary_SG	45	35	94	75

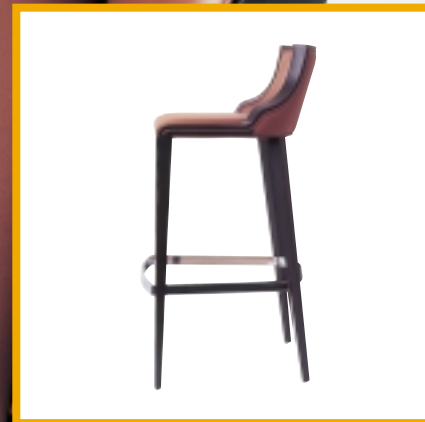
Mary_PBig



Mary_P

Mary_S

Mary_SG



Oval

Riprende la linea classica della poltrona e della sedia da salotto ma con attenzione al dettaglio. Linee curve ad angoli acuti rendono innovativa questa reinterpretazione.

Materiali:

legno di faggio massiccio, tinta e tappezzeria a richiesta secondo le indicazioni del cliente.

Oval goes back to the traditional style of the armchair and living-room chair but there is a focus on detail. Curved lines and sharp angles make this reinterpretation innovative.

Materiali:

solid beech wood, colours and upholstery according to customer's requirements.

Oval_P



D	L	P	H	HS
Oval_P	54	50	94	47
Oval_S	54	50	94	47

Oval_S



Ka

Le linee squadrate e la forma solida danno un imprinting minimalista. L'accostamento del tessuto determina il carattere finale della seduta.

Materiali:

legno di faggio massiccio, tinta e tappezzeria a richiesta secondo le indicazioni del cliente.

Squared shapes and a solid form set a minimalist approach. The choice of fabric determines the overall character of the chair.

Materiali:

solid beech wood, colours and upholstery according to customer's requirements.

D	L	P	H	HS
Ka_P	54	45	75	47
Ka_S	54	45	75	47

Ka_P





Ka_S



Linda

Rotondità e armonia sono gli elementi che caratterizzano questo disegno. Elegante e robusta, Linda non passa inosservata.

Materiali:

legno di faggio massiccio, tinta e tappezzeria a richiesta secondo le indicazioni del cliente.

Roundness and harmony are the elements which characterize this design. Elegant and stout, Linda does not go unobserved.

Materials:

solid beech wood, colours and upholstery according to customer's requirements.

Linda_P



D	L	P	H	HS
Linda_P	59	42	82	47
Linda_S	45	42	82	47

Linda_S



Carla

Linee armoniose ed essenziali caratterizzano questo progetto votato all'insegna della comodità e della solidità, pur non eccedendo negli spessori.

Materiali:

legno di faggio massiccio, tinta e tappezzeria a richiesta secondo le indicazioni del cliente

Harmonious and essential lines characterize this project aimed at comfort and solidness, without exceeding in thickness.

Materials:

solid beech wood, colours and upholstery according to customer's requirements.

D	L	P	H	HS
Carla_P	56	44	82	47
Carla_S	47	41	82	47

Carla_P



Carla_S



Lost

Qualificata nel **Top Ten** del premio **Promosedia 2006**, questa sedia progettata da Dario Fedele è il fiore all'occhiello della linea design.

Leggerezza, impilabilità, elasticità e robustezza sono gli elementi che la rendono unica.

Materiali:

legno di faggio o rovere massiccio con sedile e schienale in multistrato

Ranking in the Top Ten for the Promosedia 2006 prize, this chair designed by Dario Fedele is the centrepiece of the design range.

Lightness, stacking, flexibility and sturdiness are the elements rendering Lost unique.

Materials:

solid beech wood or oak wood with multi-layered back and seat.

Design by DARIO FEDELE

D	L	P	H	HS
Lost_P	48	40	85	46
Lost_S	42	40	85	46
Lost_SG	42	40	101	75

Lost_P



Lost_S



Lost_SG



Chiara

Linea dolce, forme rotonde ed equilibrate rendono questa poltrona una sintesi tra il gusto classico e il design innovativo. Infatti come complemento d'arredo può inserirsi in svariati ambienti.

Materiali:

fusto interno in faggio massiccio, tappezzeria a richiesta secondo le indicazioni del cliente.

A soft shape and rounded and balanced forms make this armchair a combination of traditional taste and innovative design. Therefore as a piece of furniture Chiara suits many different settings.

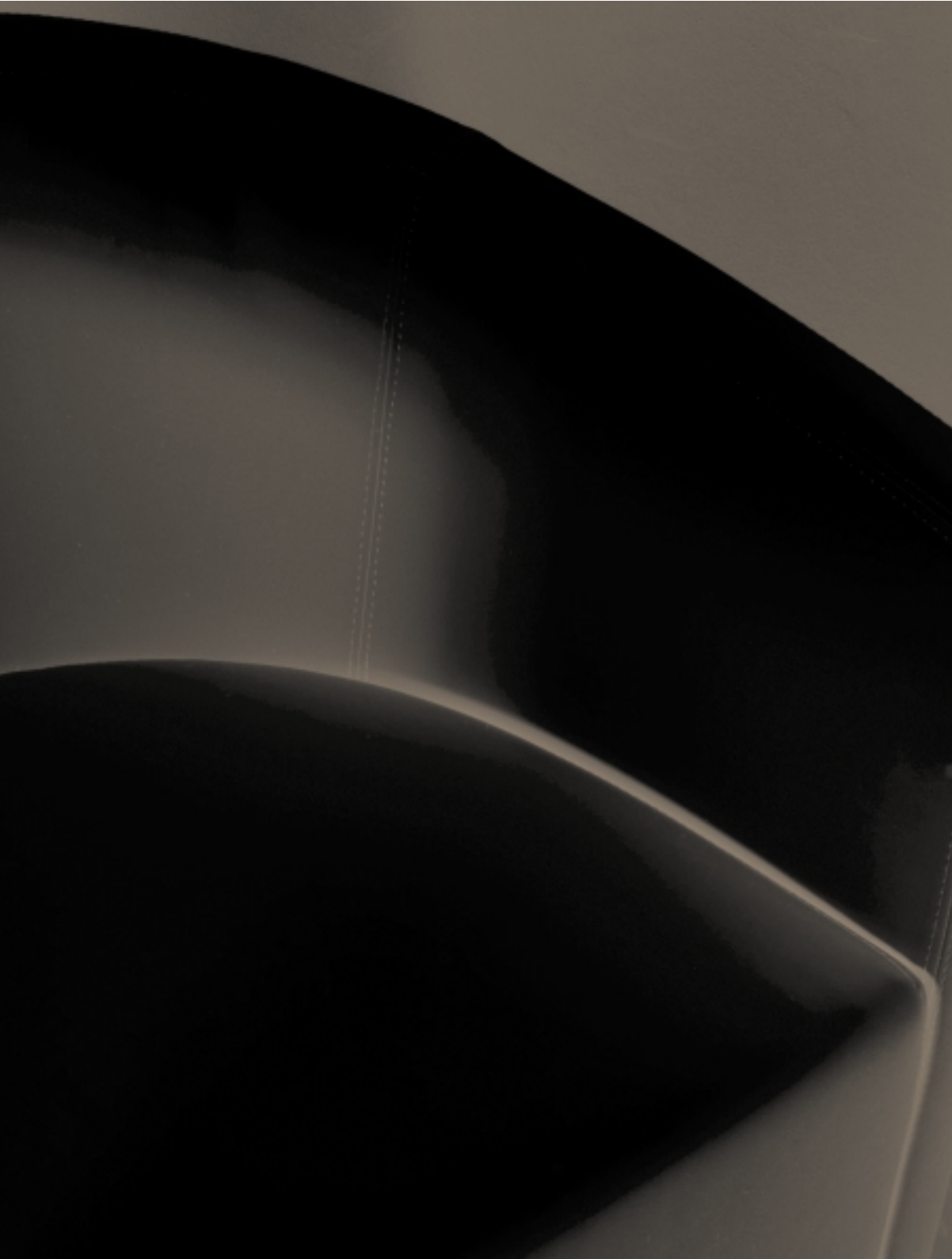
Materials:

inner trunk of solid beech wood, upholstery according to customer's requirements.



D	L	P	H	HS
Chiara_P	52	52	67	42

16	<i>soft collection</i>	17
----	------------------------	----



Chiara_P



Egg

Un'intera famiglia pronta a coprire tutte le situazioni riguardanti la seduta, dallo sgabello alla poltrona. La sua forma generosa la rende comoda e d'impatto.

Materiali:

fusto interno in faggio, tappezzeria a richiesta secondo le indicazioni del cliente, piede in metallo girevole.

A whole range of chairs, stools and armchairs ready to suit all interiors. A generous shape makes Egg comfortable and attractive.

Materiali:

inner trunk of beech wood, upholstery according to customer's requirements, turning metal foot.

D	L	P	H	HS
Egg_PFissa	60	57	82	42
Egg_P	60	56	82	42
Egg_S	46	45	87	50
Egg_SG	40	38	105	83

Egg_PFissa



Egg_P



Egg_S



Egg_SG



Puzzle

Volete comporre una seduta in modo fantasioso e modulare?

Spostando e creando soluzioni sempre adatte a nuove esigenze?

Puzzle è la soluzione ideale per dare sfogo alla vostra fantasia.

Materiali:

multistrato di faggio e poliuretano ad alta densità.

Rivestimenti personalizzabili a richiesta.

Would you like to build a seat in an imaginative way just like a jigsaw puzzle? Moving around pieces to create solutions always meeting new needs? Puzzle is the ideal solution to free your imagination.

Materials:

multi-layered beech wood and high density polyurethane. Personalized covering available.



D	L	P	H	HS
Puzzle	57	57	40	-

20

soft collection

Rondò

E' un classico, con ruote piroettanti, bianco, nero o colorato è sempre utile e versatile.

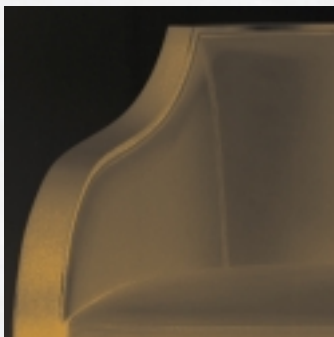
Materiali:
fusto in faggio imbottito in poliuretano, rivestimenti personalizzabili.

Rondò is a classic, with turning wheels, black, white or coloured and is always useful and versatile.

Materials:
beech wood trunk with polyurethane filling, personalized covering available.



D	Ø	-	H	-
Rondò	43	-	47	-



Mary

contract collections

pag. 4-5



Oval

contract collections

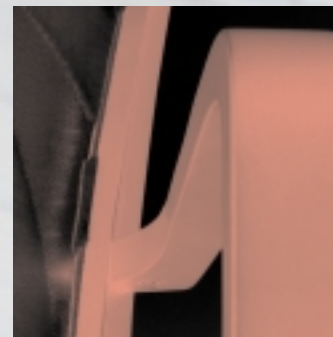
pag. 6-7



Ka

contract collections

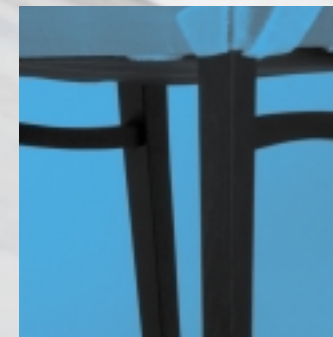
pag. 8-9



Linda

contract collections

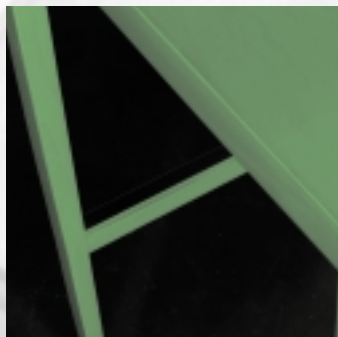
pag. 10-11



Carla

contract collections

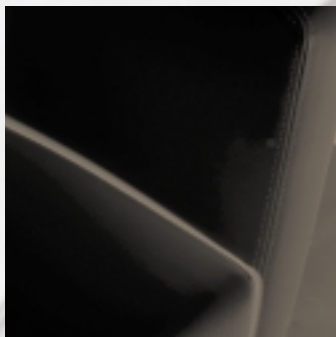
pag. 12-13



Lost

design collections

pag. 14-15



Chiara

soft collections

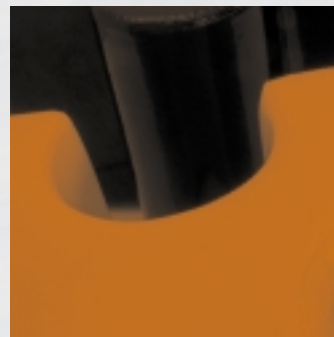
pag. 16-17



Egg

contract collections

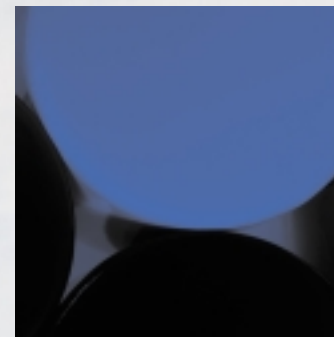
pag. 18-19



Puzzle

soft collections

pag. 20



Rondò

soft collections

pag. 21

Tutti i prodotti presentati a catalogo sono realizzati in legno di faggio essiccato all'11% di umidità.
Le tinte sono quelle standard di nostra fornitura, ma a richiesta è possibile avere la tinta personalizzata, lo stesso dicasi per i rivestimenti.

FedeLe Chairs si riserva il diritto di apportare migliorie e modifiche ai prodotti.

Tutti i modelli illustrati nel presente catalogo sono modelli depositati dalla FedeLe Chairs® srl.

All products presented in the catalogue are made with beech wood dried at 11% humidity.

Colours are standard in our range but on request it is possible to have a personalized colour, the same goes for upholstery.

FedeLe Chairs reserves the right to improve and modify its products.

All the model illustrated in the present catalogue are registered pattern of the FedeLe Chairs® srl company.

FEDELE CHAIRS ® SRL

via Giovanni XXIII 54 - 33040 - Corno di Rosazzo (UD)

tel. 0039-0432-759095 - fax 0039-0432-752170

P.I. 00251030300

e-mail info@fedelechairs.com

www.fedelechairs.com